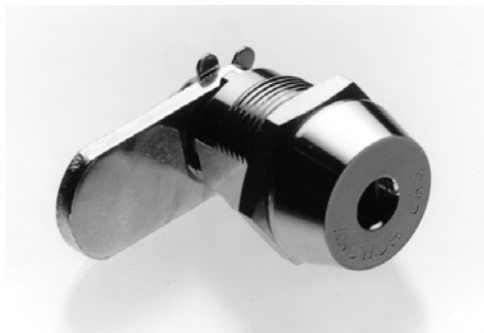


# ANCHOR LÅS

## Skåplås

### Skåplås 890



#### Användning

Ett mycket pålitligt industrilås som finns för tvättautomater, spelautomater, kassaskrin, myntautomater, telefonautomater och andra objekt som fodrar en hög säkerhetsnivå.

#### Material och ytbehandling

Skåplås 890 och skåplås 890 V. Spärrskivor, cylinder och ändmutter tillverkade av mässing. Regel, stoppbricka, ändmutterns låsbricka och mutter för cylinderhus tillverkade av förzinkat stål. Cylinderhus i förkromad mässing. Dörrtjocklek från 1 mm upp till 7,5 mm.

#### Skåplås 890

Funktion: Låsregeln vrids 90 grader moturs (öppen-låst). Nyckeln kan tas ut endast i låst läge. Total längd 34,5 mm.



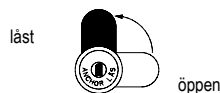
Tillval: Skåplås 890, som ovan. Första och sista spärrskivan tillverkad i härdat stål.

#### Skåplås 890 V

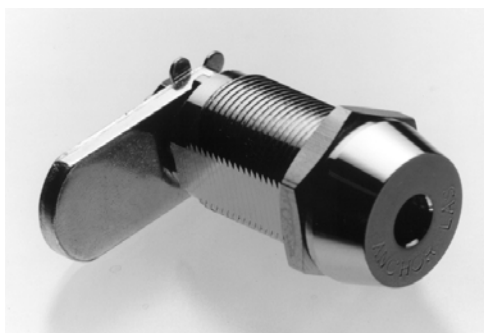
Funktion: Låsregeln vrids 90 grader medurs (öppen-låst). Nyckeln kan tas ut endast i låst läge. Total längd 34,5 mm.



Tillval: Skåplås 890 V, som ovan. Första och sista spärrskivan tillverkad i härdat stål.



### Skåplås 892



#### Användning

Ett mycket pålitligt industrilås som finns för tvättautomater, spelautomater, kassaskrin, myntautomater, telefonautomater och andra objekt som fodrar en hög säkerhetsnivå.

#### Material och ytbehandling

Skåplås 892 och skåplås 892 V. Spärrskivor, cylinder och ändmutter tillverkade av mässing. Regel, stoppbricka, ändmutterns låsbricka och mutter för cylinderhus tillverkade av förzinkat stål. Cylinderhus i förkromad mässing. Dörrtjocklek från 1 mm upp till 22,5 mm.

#### Skåplås 892

Funktion: Låsregel vrids 90 grader moturs (öppen-låst). Nyckeln kan tas ut endast i låst läge. Total längd 44,5 mm.



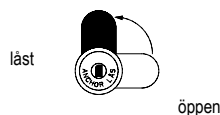
Tillval: Skåplås 892, som ovan. Första och sista spärrskivan tillverkad i härdat stål.

#### Skåplås 892 V

Funktion: Låsregeln vrids 90 grader medurs (öppen-låst). Nyckeln kan tas ut endast i låst läge. Total längd 44,5 mm.



Tillval: Skåplås 892 V, som ovan. Första och sista spärrskivan tillverkad i härdat stål.

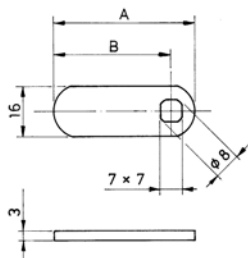




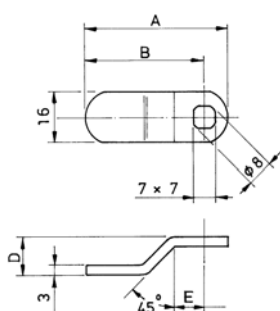
- ANCHOR LÅS skivlåscylinder, skåplås 892 har nio spärskivor, 1.5 miljoner olika låskombinationer, skåplås 890 har åtta spärskivor, 300.000 olika låskombinationer.
- Låscylindern har inga fjäderbelastade spärrelement. En konstruktion som gör låscylindern motståndskraftig mot smuts, fukt, korrosion och isbildning.
- Maximal motståndskraft mot dyrkning och manipulation av låscylindern.
- Låscylindern erbjuder stora möjligheter när det gäller huvudnyckelsystem. Samtliga våra skåplås och hänglås kan kombineras så att en och samma nyckel kan öppna samtliga lås.
- Vår extra starka nyckel, tjocklek 3 mm, är tillverkad i nysilver. Mönsterskydd nr 48145.

## DETALJER FÖR SKÅPLÅS 890 OCH 892

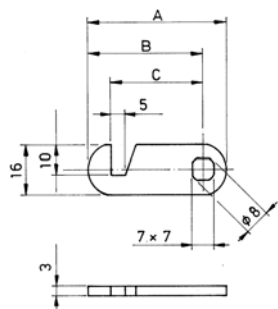
Rak regel



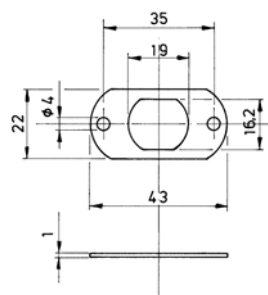
Bockad regel



Hakregel



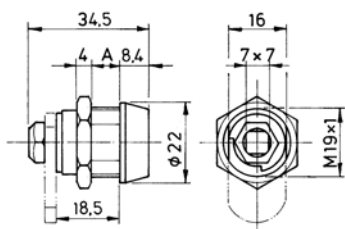
Fixeringsbricka för skåplås 892



Typ av regel	Måttuppgifter regel m m				
	A	B	C	D	E
Rak regel nr 121	21	13,5	-	-	-
Rak regel nr 131	31	23,5	-	-	-
Rak regel nr 136	36	28,5	-	-	-
Rak regel nr 140	40	32,5	-	-	-
Rak regel nr 145	45	37,5	-	-	-
Rak regel nr 150	50	42,5	-	-	-
Rak regel nr 155	55	47,5	-	-	-
Hakregel nr 236	36	28,5	22	-	-
Hakregel nr 240	40	32,5	26	-	-
Hakregel nr 245	45	37,5	31	-	-
Hakregel nr 250	50	42,5	36	-	-
Hakregel nr 255	55	47,5	41	-	-
Bockad regel nr 342	42	34,5	-	12,5	9,5
Bockad regel nr 347	47	39,5	-	12,5	9,5
Bockad regel nr 352	52	44,5	-	12,5	9,5
Bockad regel nr 438	38	30,5	-	10,5	11
Bockad regel nr 443	43	35,5	-	10,5	11
Bockad regel nr 448	48	40,5	-	10,5	11
Bockad regel nr 535	35	27,5	-	7	11
Bockad regel nr 539	39	31,5	-	7	11
Bockad regel nr 544	44	36,5	-	7	11
Bockad regel nr 549	49	41,5	-	7	11
Bockad regel nr 635	35	27,5	-	6,5	11
Bockad regel nr 639	39	31,5	-	6,5	11
Bockad regel nr 644	44	36,5	-	6,5	11
Bockad regel nr 649	49	41,5	-	6,5	11
Bockad regel nr 731	31	23,5	-	5	11
Bockad regel nr 736	36	28,5	-	5	11
Bockad regel nr 740	40	32,5	-	5	11
Bockad regel nr 745	45	37,5	-	5	11
Bockad regel nr 750	50	42,5	-	5	11

### SKÅPLÅS 890

Dörrtjocklek max 7,5 mm = A



### SKÅPLÅS 892

Dörrtjocklek max 22,5 mm = B

